

# PROFIT Серия вентиляторов



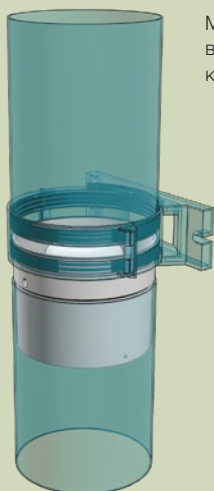
- Для постоянной или периодической вытяжной вентиляции санузлов, душевых, кухонь и других бытовых помещений.
- Для использования с системой пластиковых ПВХ каналов или гибких каналов.
- Вытяжная или приточная вентиляция в зависимости от варианта установки вентилятора в системе.
- Корпус и крыльчатка выполнены из высококачественного и прочного ABS-пластика, стойкого к ультрафиолету.
- Установлен двигатель на подшипниках скольжения, не требующий дополнительного обслуживания.
- Двигатель оснащен защитой от перегрева.
- Для **PROFIT 12 V** - для подключения вентилятора с двигателем низкого напряжения 12В к сети 220В / 50 Гц необходимо дополнительно приобрести понижающий трансформатор.
- Для **PROFIT BB** - установлен двигатель на шарикоподшипниках с увеличенным сроком службы (до 40 000 рабочих часов), не требующий обслуживания.
- Вентиляторы этой серии имеют разные диаметры входного и выходного патрубков для возможности присоединения декоративной решетки серии РПКФ с фланцем соответствующего диаметра со стороны забора воздуха (при установке вентилятора непосредственно в отверстие вентиляционной шахты или на место существующей вентиляционной решетки).
- Степень защиты оболочки электрооборудования от проникновения твёрдых предметов и воды - IP24.



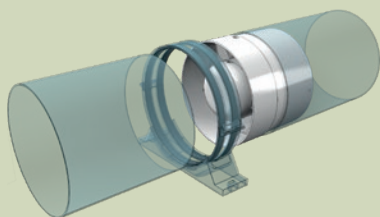
## Артикулы

Артикул	Название
PROFIT 4	Вентилятор осевой канальный приточно-вытяжной D100
PROFIT 4 BB	Вентилятор осевой канальный приточно-вытяжной с двигателем на шарикоподшипниках D100
PROFIT 4 12V	Вентилятор осевой канальный приточно-вытяжной низковольтный D100
PROFIT 5	Вентилятор осевой канальный приточно-вытяжной D125
PROFIT 5 BB	Вентилятор осевой канальный приточно-вытяжной с двигателем на шарикоподшипниках D125
PROFIT 5 12V	Вентилятор осевой канальный приточно-вытяжной низковольтный D125
PROFIT 150	Вентилятор осевой канальный приточно-вытяжной D150
PROFIT 15 0BB	Вентилятор осевой канальный приточно-вытяжной с двигателем на шарикоподшипниках D150
PROFIT 150 12V	Вентилятор осевой канальный приточно-вытяжной низковольтный D150
PROFIT 6	Вентилятор осевой канальный приточно-вытяжной D160
PROFIT 6 BB	Вентилятор осевой канальный приточно-вытяжной с двигателем на шарикоподшипниках D160
PROFIT 6 12V	Вентилятор осевой канальный приточно-вытяжной низковольтный D150

## Примеры монтажа



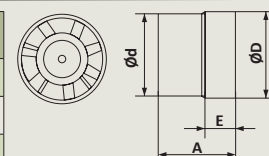
Монтаж вентилятора с опцией **BB** возможен в горизонтально направленные каналы



Типовой пример монтажа вентилятора **PROFIT** с воздуховодом **ВП** и держателем каналов **ДСКП**

## Габаритные размеры

Модель	d	D	A	E
PROFIT 4	100	103	80	30
PROFIT 5	125	128	87	30
PROFIT 150	150	153	101	35
PROFIT 6	160	163	101	35



\*-Данный размер присутствует только у вентиляторов с опцией обратный клапан



## Технические характеристики

Характеристики	PROFIT 4/ PROFIT 4 12V	PROFIT 5/ PROFIT 12V	PROFIT 150/ PROFIT 150 12V	PROFIT 6/ PROFIT 6 12V
Диаметр, мм	100	125	150	160
Потребляемая мощность, W	14	18	20	22
Производительность, м³/ч	107	190	270	300
Давление, Pa	46	56	60	65
Уровень шума, dB(A)	35	36	38	38
Потребляемый ток, A	0,06/ 1,33	0,08/ 1,5	0,09/ 1,67	0,1/ 1,83

## График производительности

